

國立中山大學 函

地址：804 高雄市鼓山區蓮海路70號
承辦人：邱芷筠
電話：07-5252000#2171
電子信箱：ginachiu@mail.nsysu.edu.tw

受文者：國立暨南國際大學

發文日期：中華民國112年8月18日

發文字號：中教字第1120700962號

速別：普通件

密等及解密條件或保密期限：

附件：附件一牛津EMI線上課程簡介.pdf、附件二推薦表.odt、附件三個人報名表.odt
(1120G01686_1_18163919648.pdf、1120G01686_2_18163919648.odt、
1120G01686_3_18163919648.odt)

主旨：本校南區雙語教育區域資源中心提供區域大專校EMI線上
培訓課程「Oxford EMI Self-Access Course」名額，惠
請推薦教師參加，請查照。

說明：

一、為協助區域學校提升教師EMI教學能力，本校南區雙語教育
區域資源中心補助各校教師參與Oxford EMI Training開發
之EMI線上培訓課程《Oxford EMI Self-Access
Course》。

二、課程與報名資訊：

(一)課程內容介紹請參考附件(一)。該課程列入本中心EMI教
師培訓計畫之「進階」課程。

(二)報名方式：各校填寫推薦表並彙整教師個人報名表後寄
送至承辦人電子信箱繳交，至多推薦10名教師，推薦表
及報名表請參考附件(二)和附件(三)。

(三)報名期程：即日起至9月8日(五)。

(四)本課程為非同步線上課程，修習時數約40小時，學員可

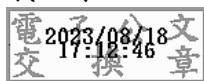
自行安排修課時間，使用期限為帳號開通後90日內。

(五)為提高教師完課率，錄取教師須先行繳納保證金新台幣4000元，待教師完成課程取得證書將返還全數保證金。

三、聯絡人：教務處教發中心邱芷筠小姐，分機2171，電子郵件：ginachiu@mail.nsysu.edu.tw

正本：國立高雄師範大學、國立高雄大學、國立屏東大學、國立暨南國際大學、國立臺南藝術大學、國立臺南大學、國立臺東大學、高雄醫學大學、義守大學、國立嘉義大學

副本：



裝

訂

線

59